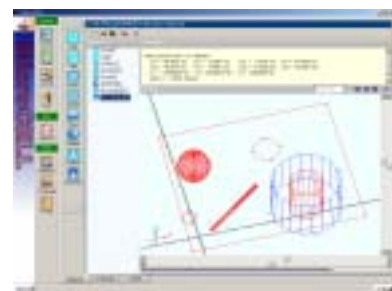


エアガイドタイプ超精密測定器



- ・ Stroke : 280 x 280 x 180
- ・ Display Resolution : 0.1
- ・ Probe : 6-way touch trigger probe(Renishaw)
 - : LASER Sensor (Option)
 - : Scanning Probe (Option) *IEEE422A outputs
- ・ Operation : PCNC feedback control
 - : linear Motor & Linear Scale
- ・ Guide-way : Air-Guide
- ・ Dimension : 710 x 660 x 800 (D x W x H)
- ・ volumetric accuracy : 3 μ m

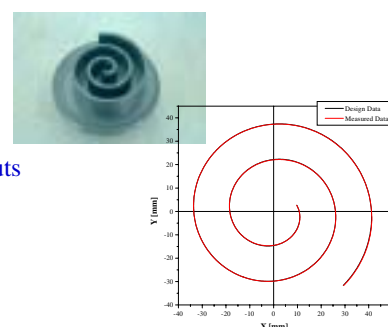


精密ボールガイドタイプ測定器



Desktop-CMM

- ・ Stroke : 260 x 260 x 200
- ・ Display Resolution : 0.1
- ・ Probe : 6-way touch trigger probe(Renishaw)
 - : LASER Sensor (Option)
 - : Scanning Probe (Option) *IEEE422A outputs
- ・ Operation : PCNC feedback control
 - : Micro Step Motor & Linear Scale
- ・ Dimension : 650 x 650 x 800 (D x W x H)
- ・ volumetric accuracy : 5 μ m



スキャナシリーズ

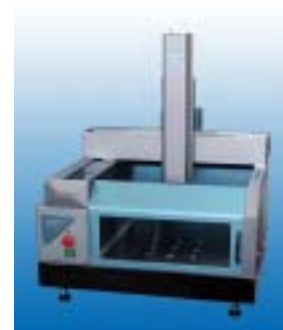


Scan3D-S

- ・ Stroke : 150 x 150 x 150
- ・ Laser displacement sensor
- ・ Sensor resolution : 3
- ・ PC - based control



- ・ 5軸構成
- ・ 多様な測定軸設定可能
- ・ Stroke : 250 x 250 x 150
- ・ Laser displacement sensor
- ・ PC - based control



- ・ 測定と加工機能
- ・ Stroke : 250 x 150 x 150
- ・ Laser displacement sensor
- ・ Spindle : 20,000rpm
- ・ PC - based control

超精密測定システム、測定と加工連携システム、微細加工システムなど位置決定技術に基づいたデスクトップシステムを提供致します。

当社独自技術

エアガイドシステム製造技術

精密移送技術

USB基盤のPC-NCコントロール(タッチプローブ、レーザインタフェース)

3次元可視化ソフトウェア、機械設計とライフサイクルエンジニアリング